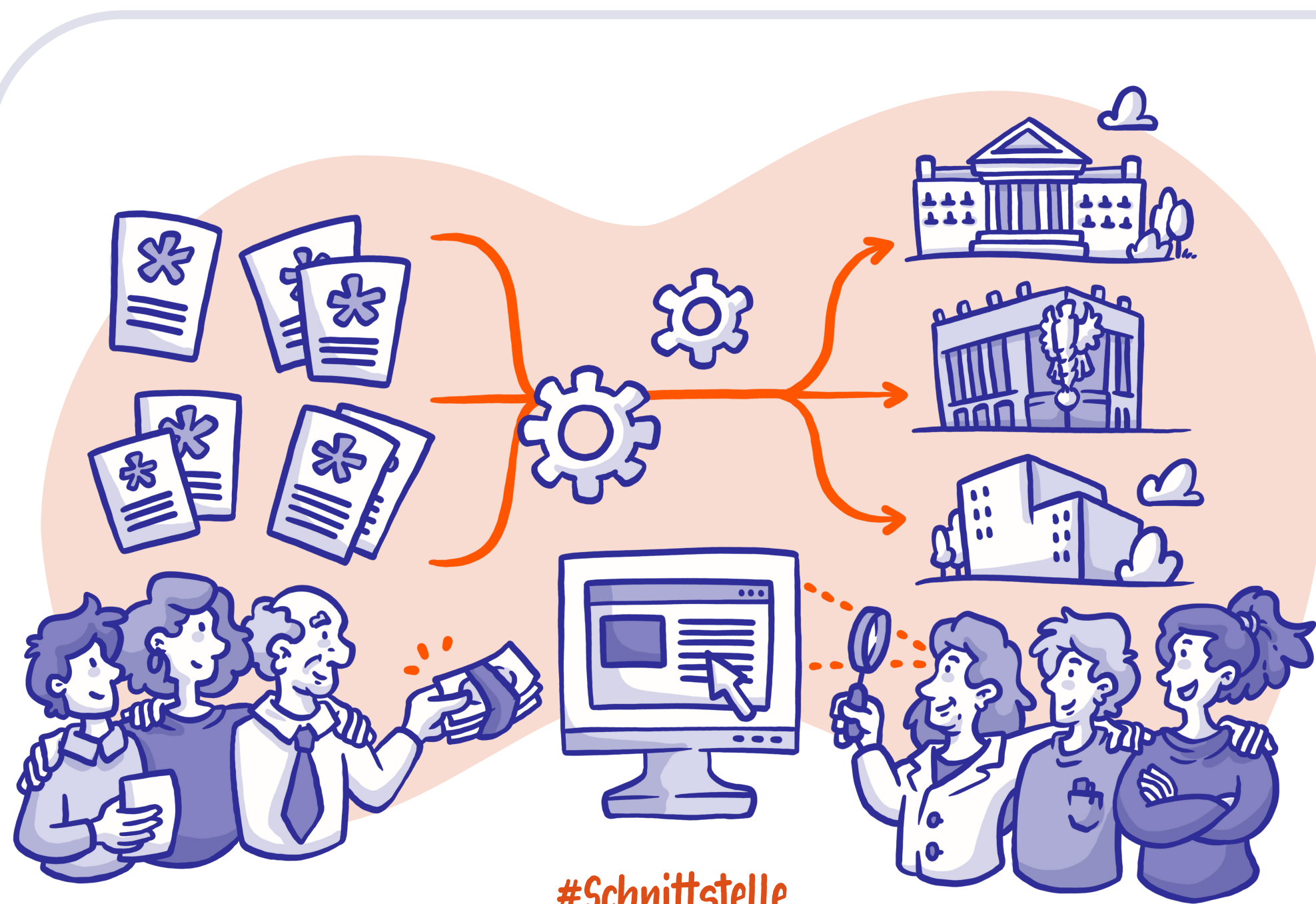
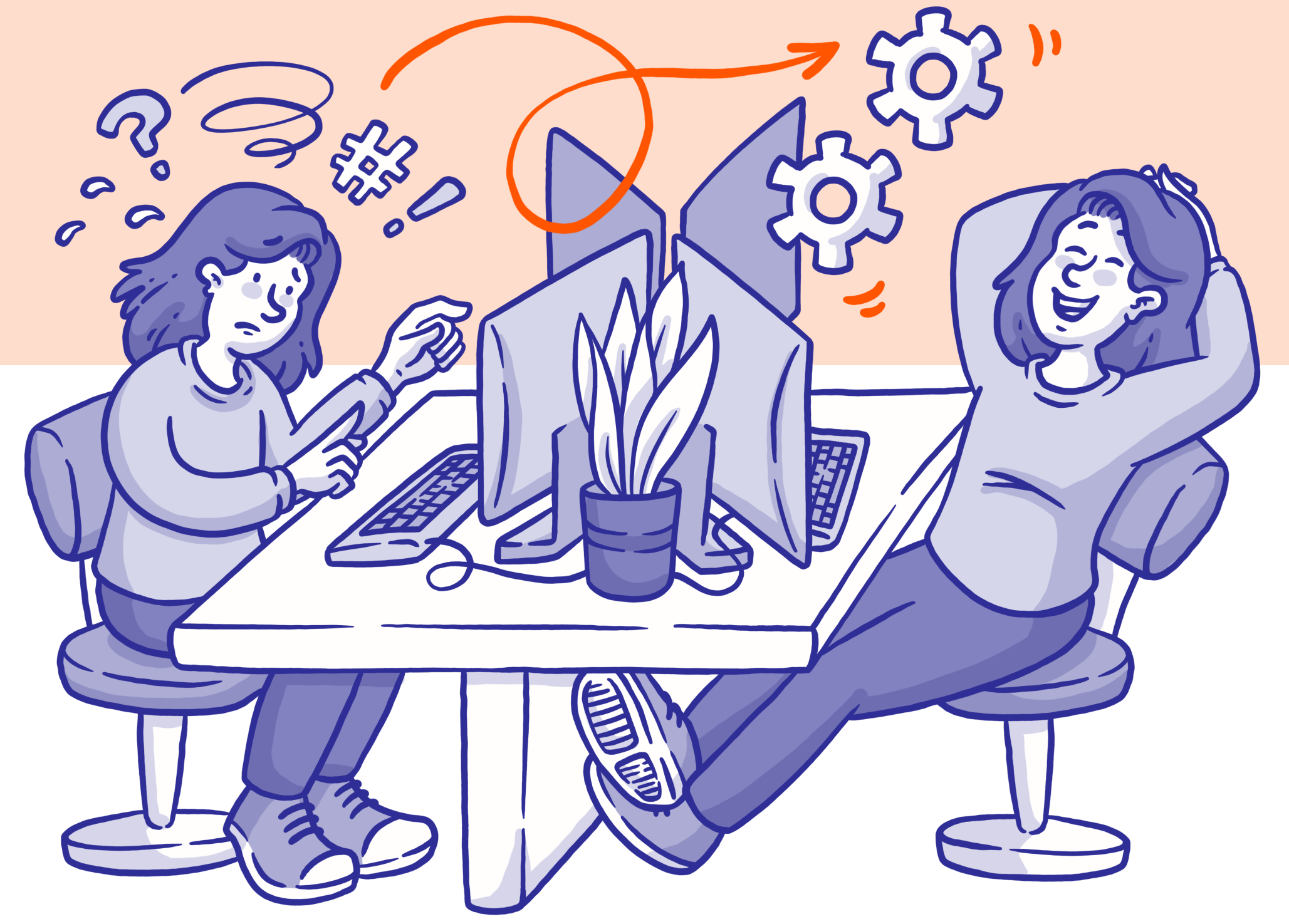




RIS SYNERGY Ergebnisse

Im BMBWF Digitalisierungsprojekt RIS Synergy arbeiteten 14 Universitäten verschiedenster Disziplinen und 4 Fördergeber im Zeitraum von 2020 bis 2024 gemeinsam daran, standardisierte Zugangs- und Austauschmöglichkeiten für Systeme von Fördergebern, Forschungsstätten und der öffentlichen Verwaltung aufzubauen. Durch den automatisierten Austausch von Metadaten werden die Forschenden entlastet, die Effizienz und Qualität im Forschungssupport erhöht und die Datenqualität der Forschungsinformationen verbessert. Damit wird eine nachhaltige und zukunftsweisende Basis für die Digitalisierung der Forschungslandschaft ermöglicht.

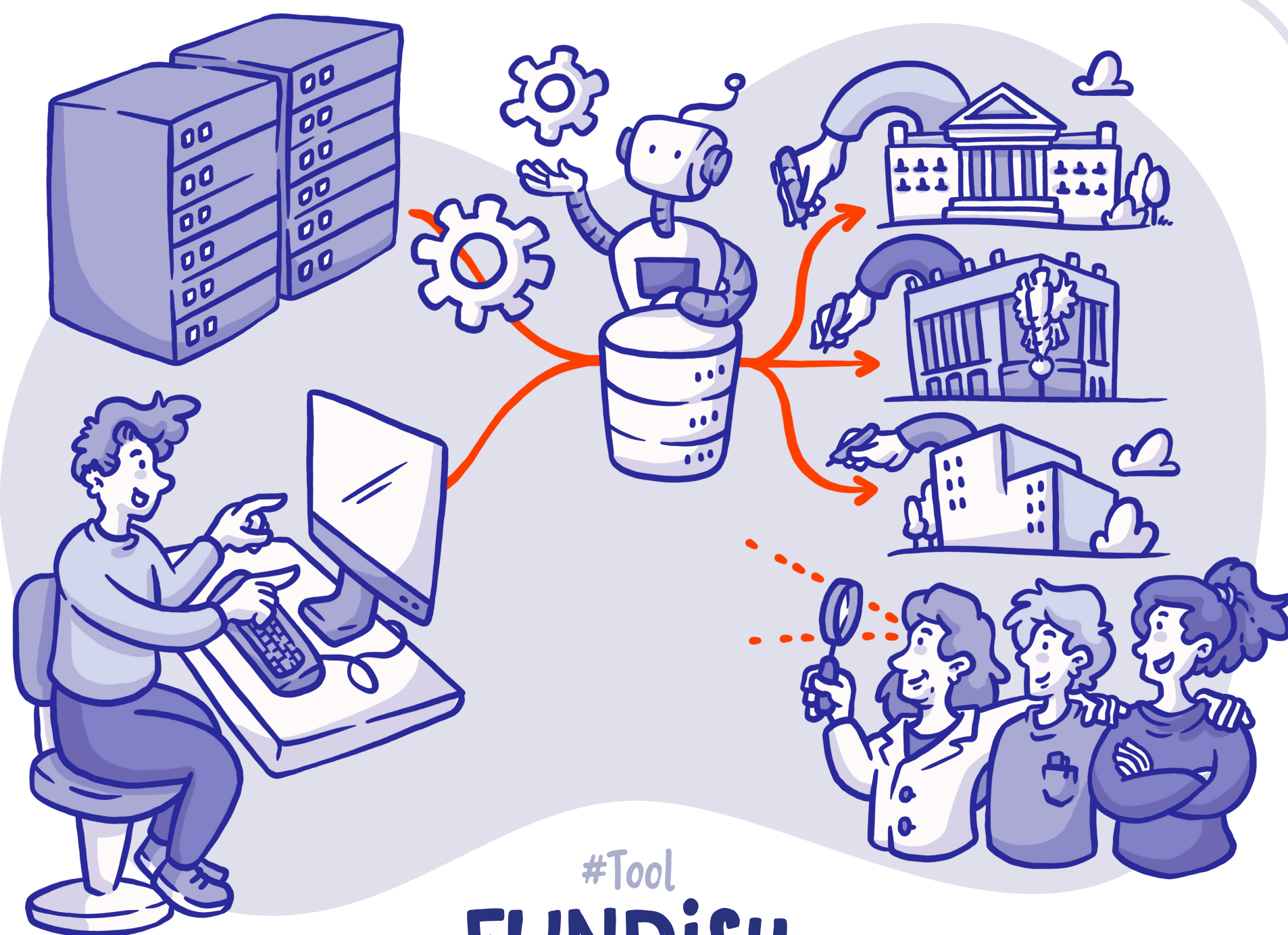
Im Rahmen von RIS Synergy wurden folgende Schnittstellen und Tools entwickelt:



#Schnittstelle

Programminformationen

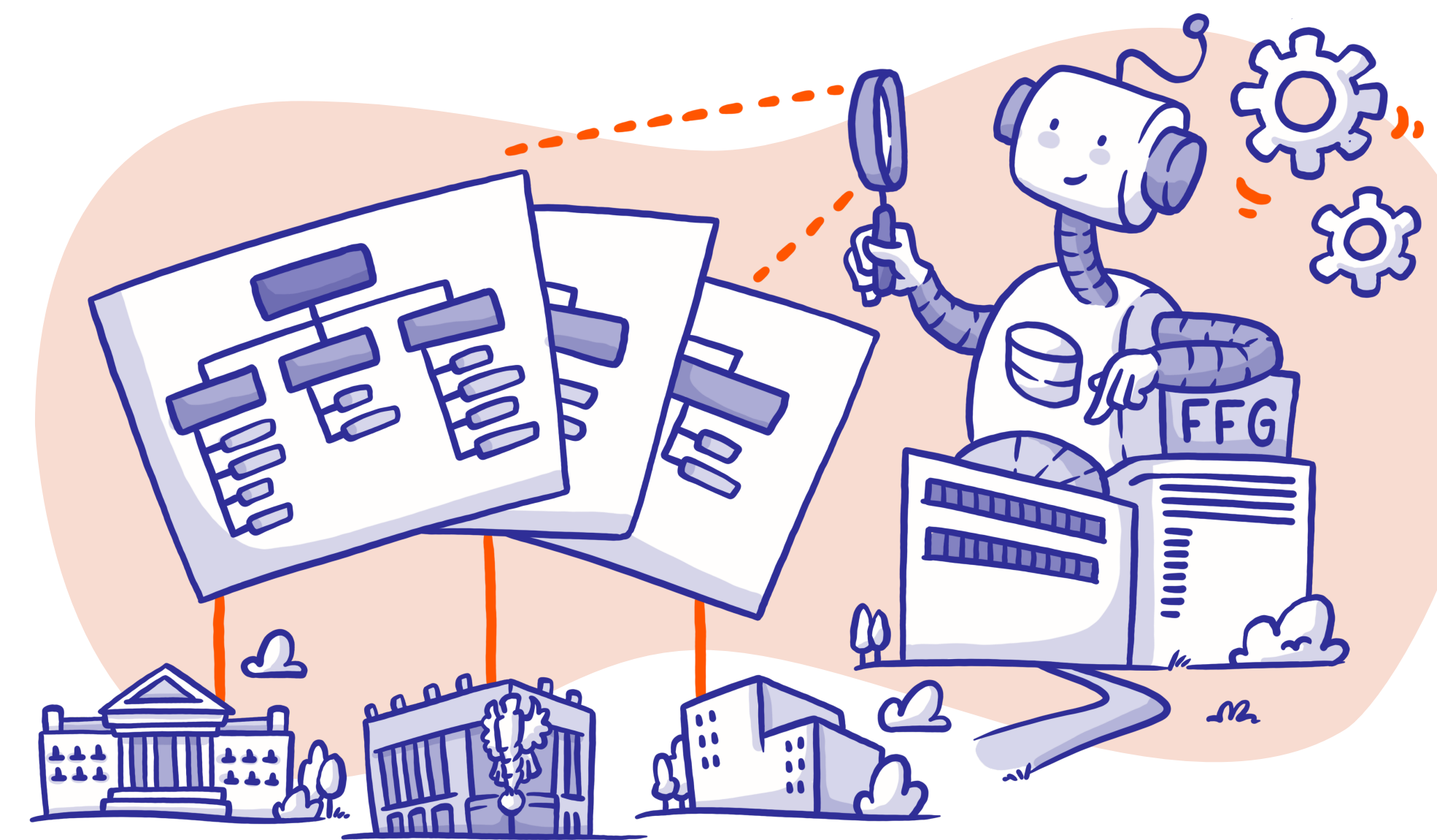
Programm- und Callinformationen werden elektronisch abrufbar von Fördergebern über Schnittstellen zur Verfügung gestellt.



#Tool

FUNDIcy

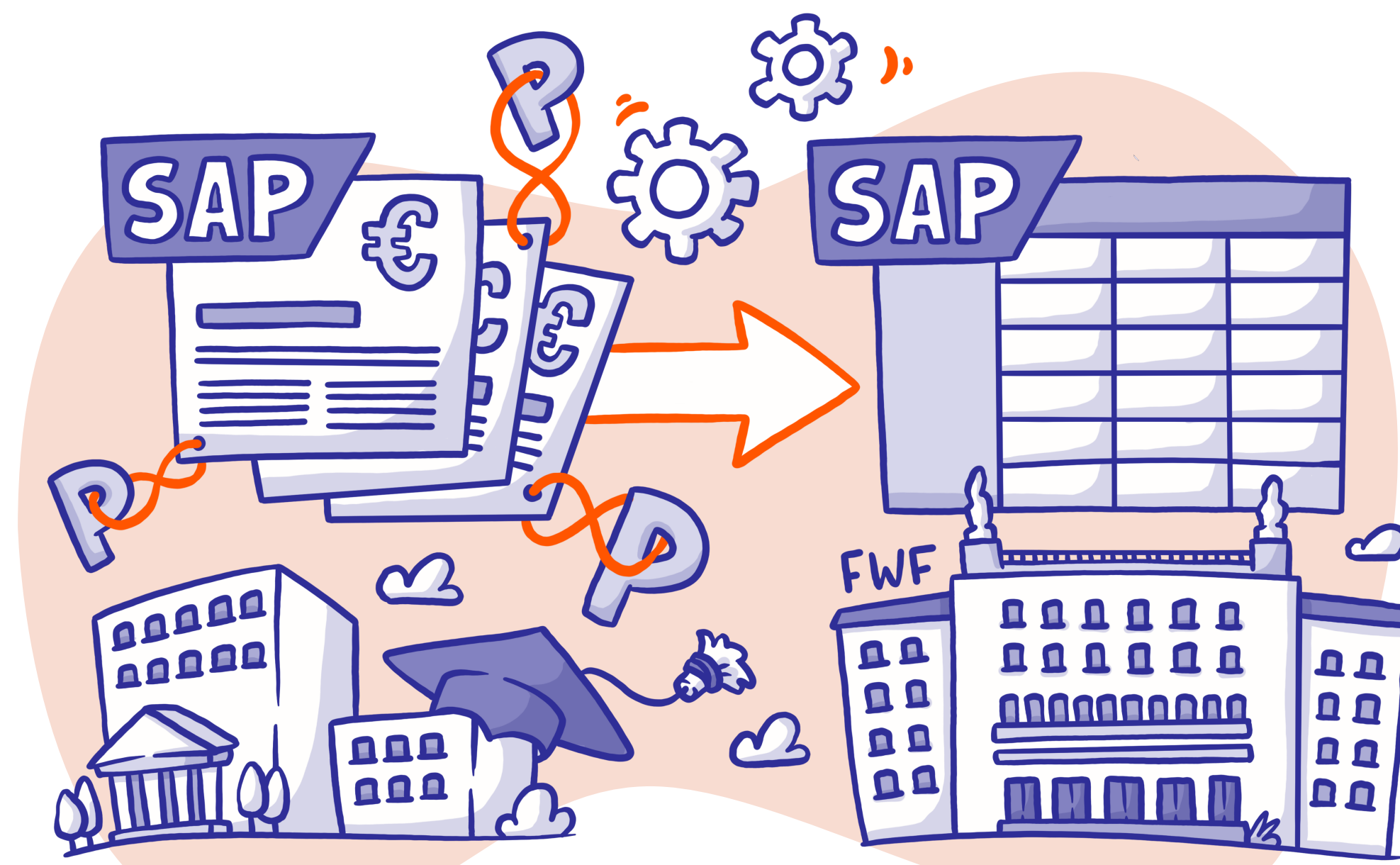
dient der Kuratierung von Förderprogramm- & Callinformationen sowie deren automatischen Übermittlung an Forschungsstätten. Diese ergänzen und importieren Metadaten in ihre eigenen Systeme.



#Schnittstelle

Organigramm

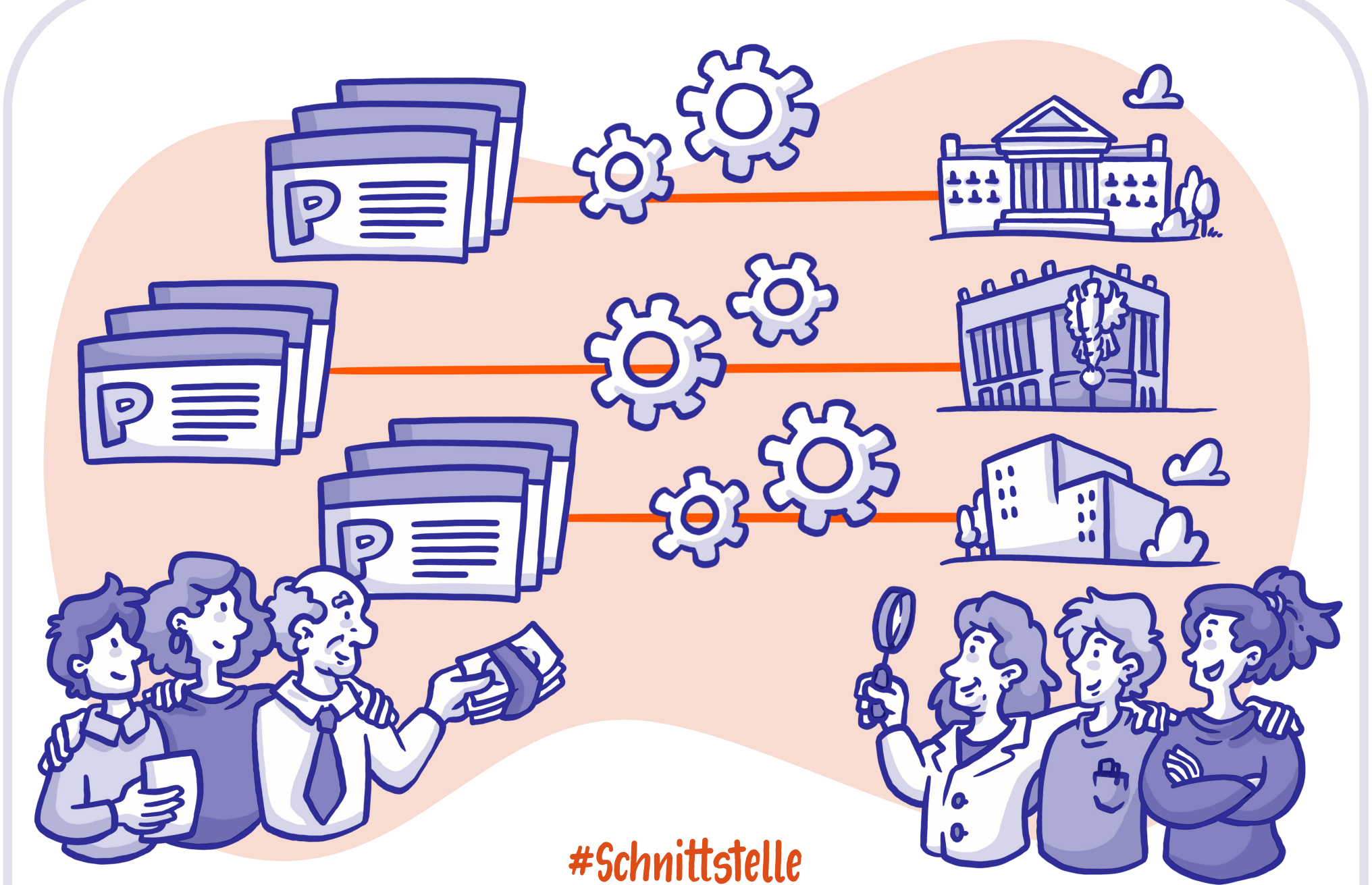
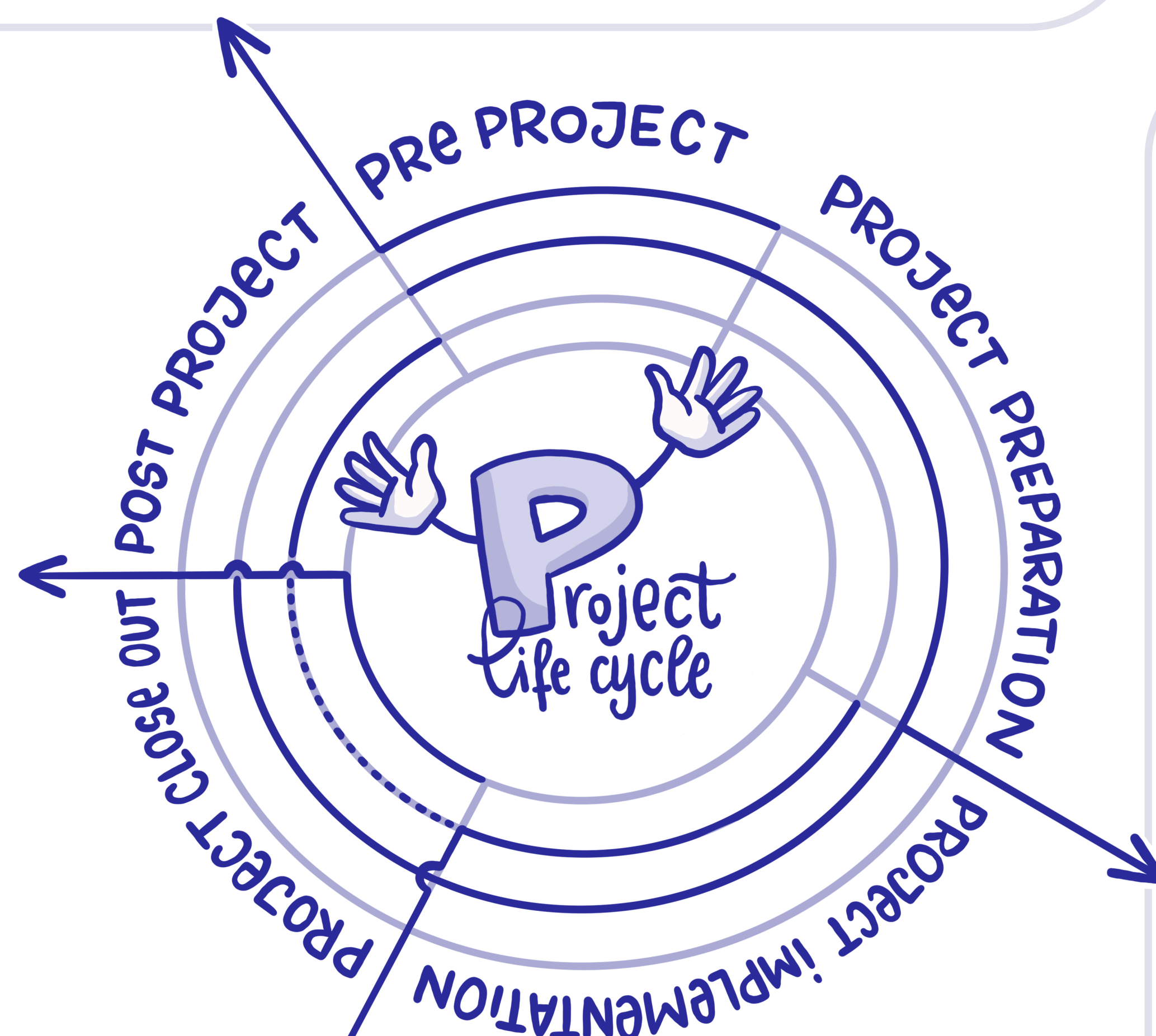
Forschungsstätten stellen ihr Organigramm maschinenlesbar und in standardisierter Form bereit.



#Schnittstelle

Finanzdaten

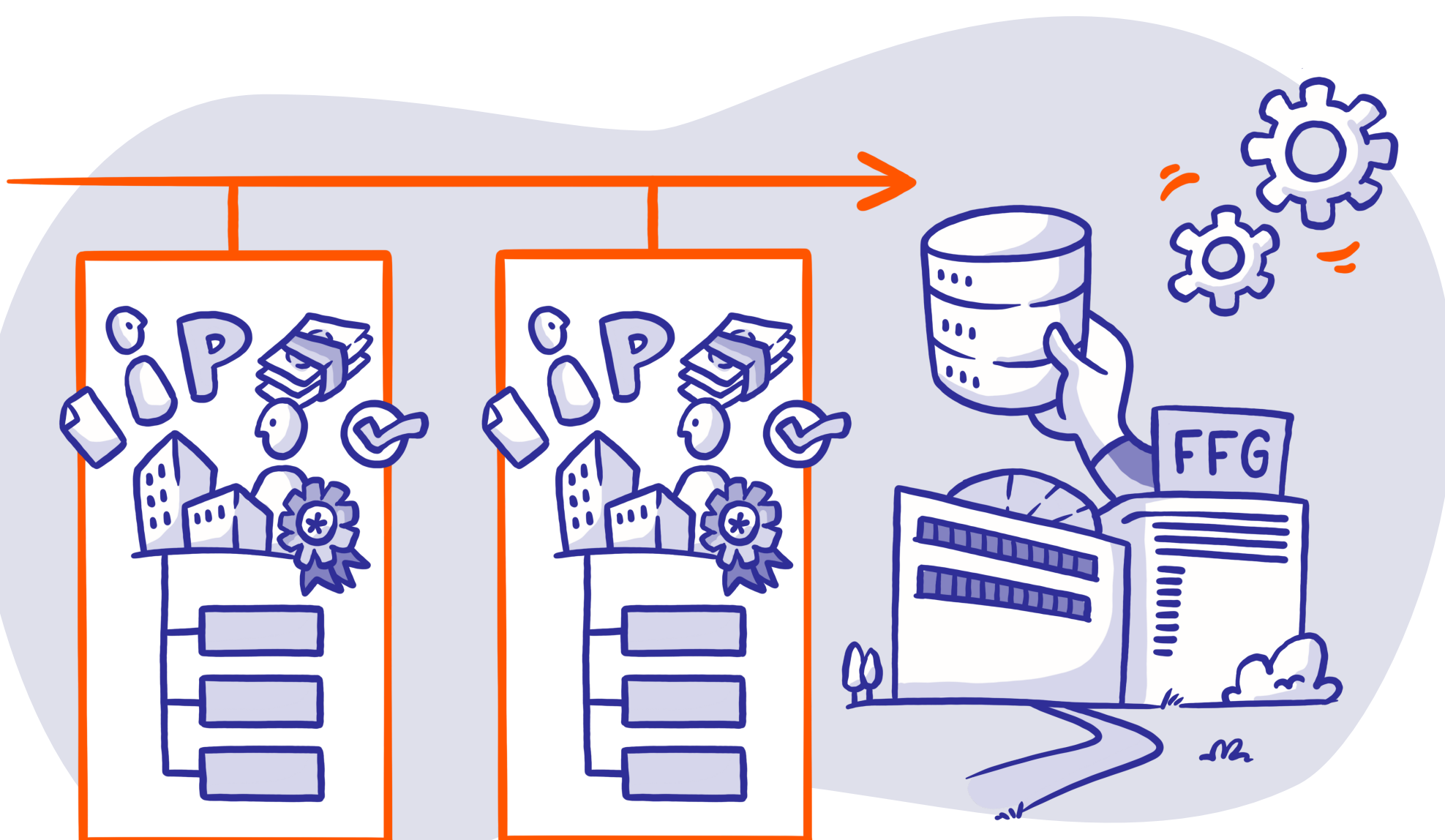
Projektrechnungen aller öffentlichen Universitäten werden automatisiert an den FWF übermittelt.



#Schnittstelle

Projektdaten

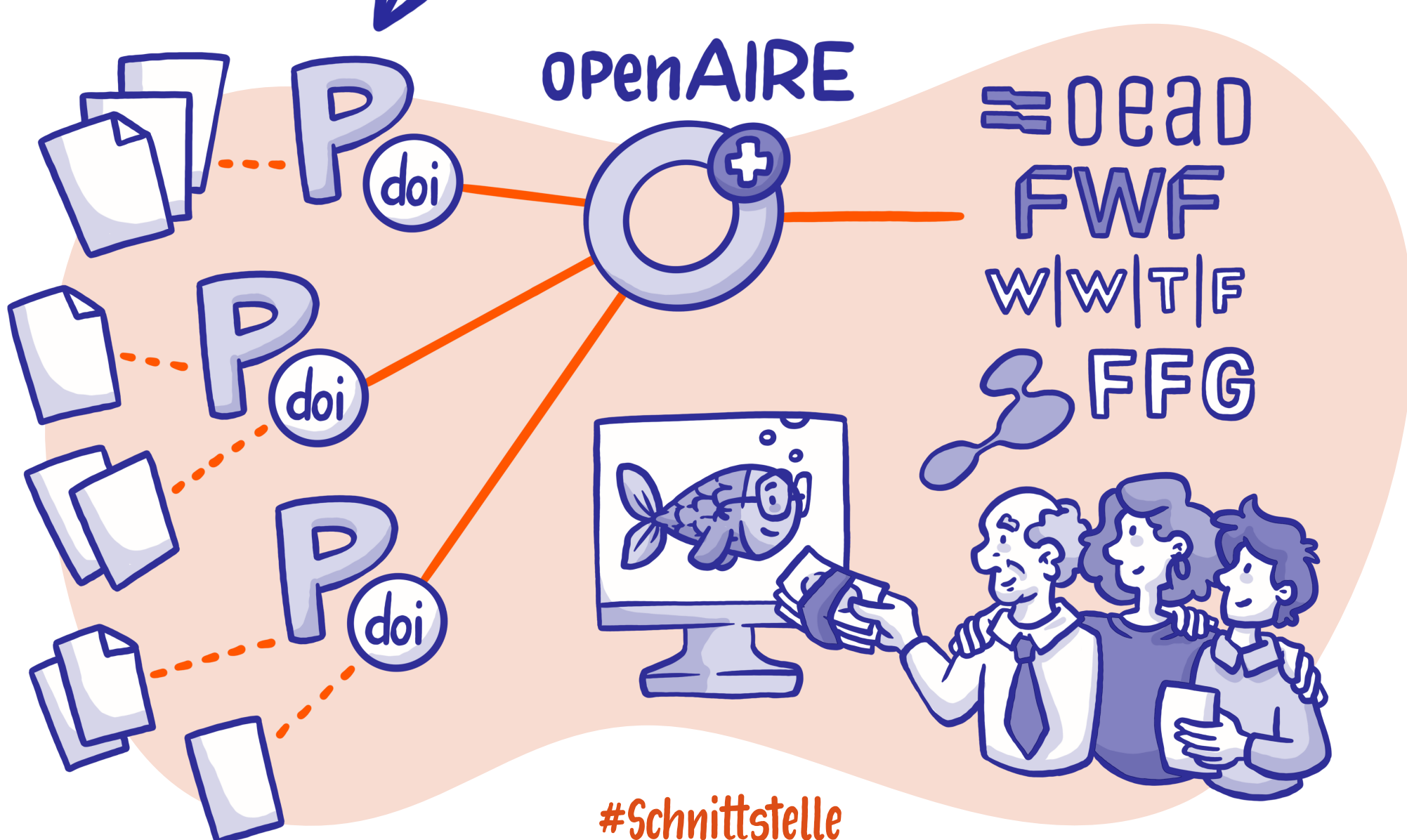
Projekt- und Antragsdaten werden elektronisch abrufbar von Fördergebern über Schnittstellen zur Verfügung gestellt.



#FFG eCall

Masteraccount

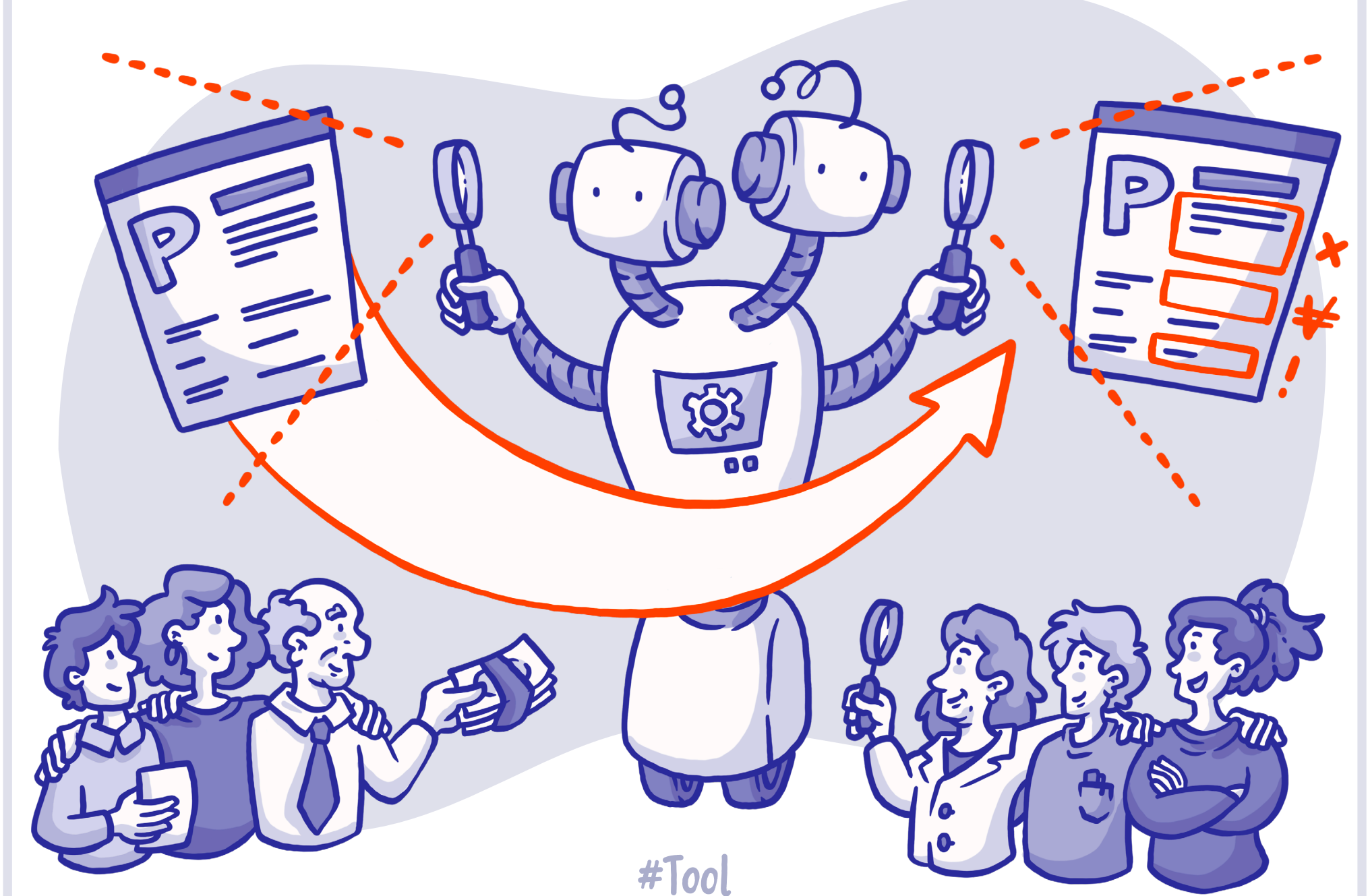
Für Forschungsstätten wird eine zentrale Verwaltung von Accounts im FFG eCall ermöglicht. Dadurch werden Verwaltungsprozesse und Projektrechnungen vereinfacht.



#Schnittstelle

Publikationen

Forschungsstätten übermitteln DOI-Publikationen mit Projektverknüpfung an OpenAIRE. Diese Informationen werden automatisiert in Fördergebersystemen für Projektberichte zur Verfügung gestellt.



#Tool

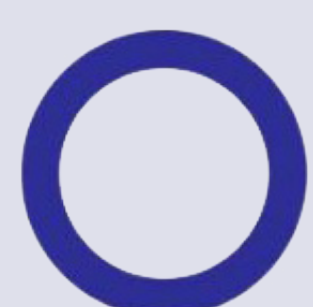
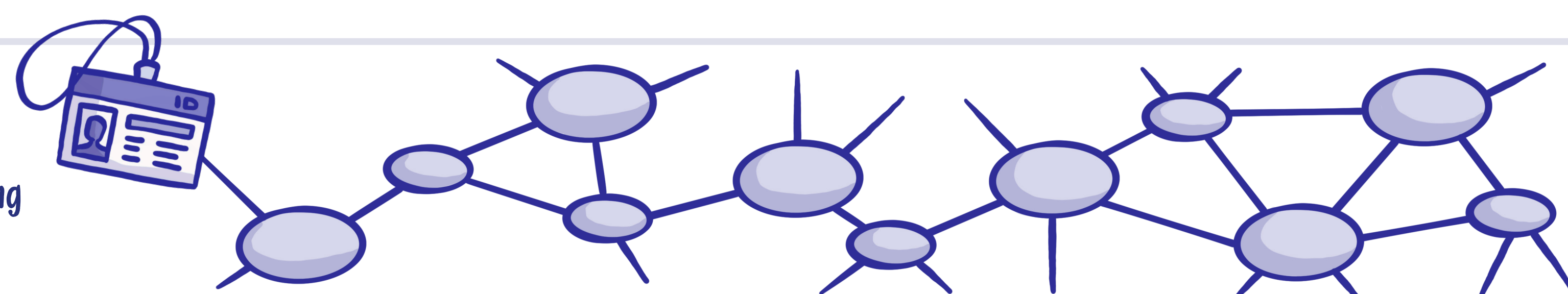
Importtool

Ein konfigurierbares Software-Tool vom Fördergeber zur Verfügung gestellte Antrags- und Projektdaten werden abgerufen und mit Daten im universitätseigenen System verglichen. Diese können angereichert & in das universitätseigene System importiert werden.



Identity Management

Der Beitritt der Fördergeber im Projekt zur ACONet Identity Federation ermöglicht die Authentifizierung bei Fördergeber-Systemen mit den Zugangsdaten der Universität und vereinfacht so Loginprozesse.



CLUSTER FORSCHUNGSDATEN

Mehr zu unserem Projekt gibt es online unter www.forschungsdaten.at/ris

